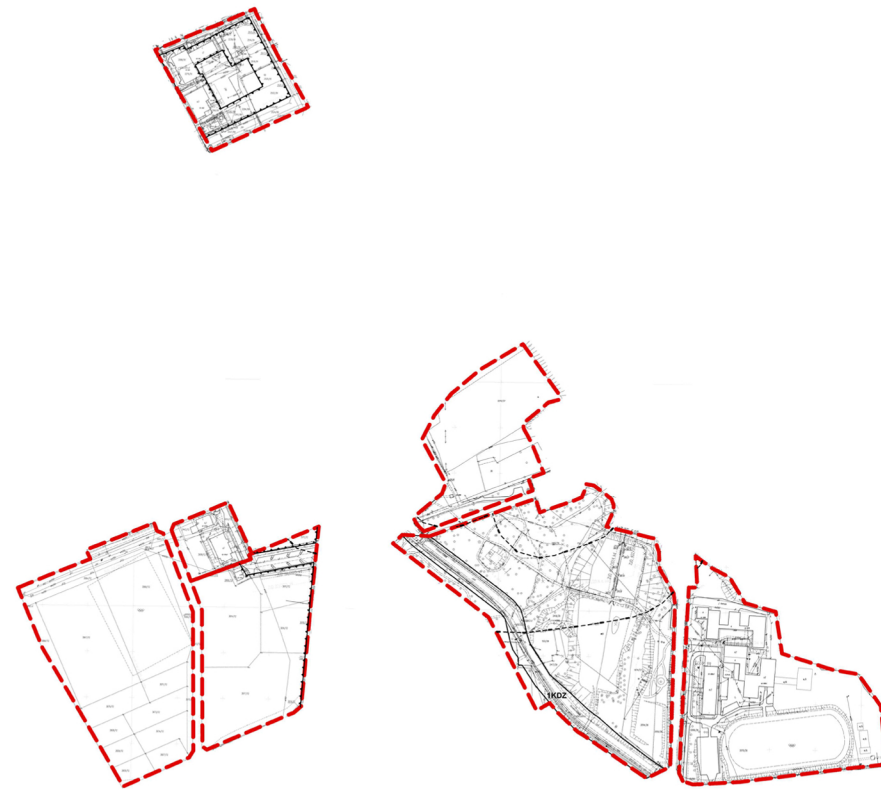


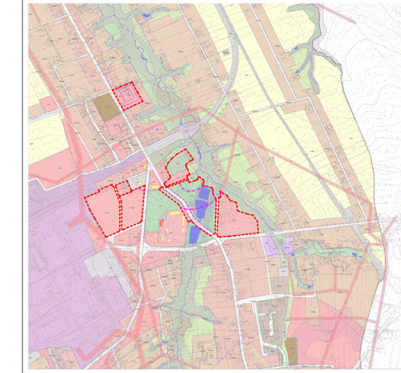


ZMIANA MIEJSCOWEGO PLANU ZAGOSPODAROWANIA PRZESTRZENNEGO GMINY ORNONTOWICE

załącznik nr 1 do uchwały nr XLVI/356/18
Rady Gminy Ornontowice z dnia 29 sierpnia 2018 r.
rysunek zmiany planu



Wzrys z miejscowego planu zagospodarowania przestrzennego Gminy Ornontowice przyjętego uchwałą nr XXXI/196/12 Rady Gminy Ornontowice z dnia 29 sierpnia 2012 r. skala 1:50 000



- granice obszarów zmiany planu
- przebieg GRANIC STREF: zasięgi stref od oświetlenia: 50,0 M - SOC1, 150,0 M - SOC2
- przebieg linii rozgraniczającej teren o różnym przeznaczeniu lub różnych zasadach zagospodarowania oznaczonej symbolem „TKOZ - tereny komunikacji - drogi zbiorcze”
- przebieg nieprzekraczalnej linii zabudowy

legenda do rysunku zmiany planu

- granice obszarów zmiany planu
- linie rozgraniczające tereny o różnym przeznaczeniu lub różnych zasadach zagospodarowania
- nieprzekraczalna linia zabudowy
- TKOZ tereny komunikacji - drogi zbiorcze

GRANICE STREF:
--- zasięgi stref od oświetlenia: 50,0 M - SOC1, 150,0 M - SOC2