

**UCHWAŁA NR XLVI/386/18
RADY GMINY ORNONTOWICE**

z dnia 29 sierpnia 2018 r.

w sprawie uchwalenia zmiany Miejscowego planu zagospodarowania przestrzennego

Na podstawie art. 18 ust. 2 pkt. 5 art. 40, art. 41 ust.1 ustawy z dnia 8 marca 1990 r. o samorządzie gminnym (tekst jednolity Dz. U. z 2018 r. poz. 994 z późn.zmianami) art. 3 ust.1 i art. 20 ustawy z dnia 27 marca 2003r o planowaniu i zagospodarowaniu przestrzennym (tekst jednolity Dz. U. z 2017 r. poz.1073 z późn.zm) Uchwały nr XIII/101/15 Rady Gminy Ornontowice z dnia 28 października 2015r., zmienionej Uchwałą nr XXII/178/16 Rady Gminy Ornontowice z dnia 22 czerwca 2016r. oraz Uchwały nr XLIII/370/18 Rady Gminy Ornontowice z dnia 10 maja 2018r. w sprawie zmiany Uchwały nr XIII/101/15 Rady Gminy Ornontowice z dnia 28 października 2015r., zmienionej Uchwałą nr XXII/178/16 Rady Gminy Ornontowice z dnia 22 czerwca 2016r.,

na wniosek Wójta Gminy Ornontowice Rada Gminy Ornontowice, uchwała:

zmianę miejscowego planu zagospodarowania przestrzennego Gminy Ornontowice po stwierdzeniu,

iż zmiana planu nie narusza ustaleń „Studium uwarunkowań i kierunków zagospodarowania przestrzennego Gminy Ornontowice” oraz zmiany studium przyjętej uchwałą nr XXX/257/17 Rady Gminy Ornontowice z dnia 29.03. 2017 r.

§ 1. 1. Zmiana planu dotyczy:

- 1) części tekstowej ustaleń uchwały nr XXI/196/12 RADY GMINY ORNONTOWICE z dnia 29 sierpnia 2012 r. w sprawie uchwalenia **miejscowego planu zagospodarowania przestrzennego Gminy Ornontowice** (Dz. Urz. Woj. Śląskiego z dnia 10 październik 2012 roku, poz.3934);
- 2) załącznika nr 1 – Rysunek planu, obejmującego część graficzną ustaleń planu, wykonanego na mapie zasadniczej w skali 1:2000.

2. Na zmianę miejscowego planu zagospodarowania przestrzennego Gminy Ornontowice składają się ustalenia planu zawarte w treści § 2 wraz z następującymi załącznikami:

- 1) załącznikiem nr 1 Rysunek zmiany planu, obejmujący część graficzną ustaleń planu i wykonany na mapie zasadniczej w skali 1:2000, w granicach obszarów objętych niniejszą zmianą miejscowego planu zagospodarowania przestrzennego (arkusz oznaczony numerem 1.5a);
- 2) załącznikiem nr 1a, obejmujący wyrys ze „Studium uwarunkowań i kierunków zagospodarowania przestrzennego Gminy Ornontowice” przyjęte uchwałą nr XLIV/334/09 Rady Gminy Ornontowice z dnia 30 września 2009 r. oraz zmiany „Studium uwarunkowań i kierunków zagospodarowania przestrzennego Gminy Ornontowice” przyjęte uchwałą nr XXX/257/17 Rady Gminy Ornontowice z dnia 29.03.2017 r.;
- 3) załącznikiem nr 2a – Rozstrzygnięcie o sposobie rozpatrzenia uwag do projektu zmiany miejscowego planu zagospodarowania przestrzennego;
- 4) załącznikiem nr 3a – Rozstrzygnięcie o sposobie realizacji zapisanych w planie inwestycji z zakresu infrastruktury technicznej, które należą do zadań własnych gmin do projektu zmiany miejscowego planu zagospodarowania przestrzennego.

§ 2. W uchwale, o której mowa w § 1 ust.1 pkt. 1:

- 1) otrzymuje brzmienie § 2 ust. 2:

„Załącznik nr 1 stanowi rysunek planu, o którym mowa w §4 ust.1 pkt. 27, sporządzony w skali 1:2000, zawierający 6 arkuszy oznaczonych kolejnymi numerami od 1.1 do 1.6 i obejmuje tereny, o których mowa w § 4 ust.1 pkt. 30 uchwały nr XXI/196/12 RADY GMINY ORNONTOWICE z dnia 29 sierpnia 2012 r. oraz załączniki nr 1, 1a, 2a, 3a z zastrzeżeniem, iż na załączniku nr 1 (arkusz oznaczony numerem 1.5a) wprowadza się ustalenia w granicach obszaru objętych zmianą miejscowego planu zagospodarowania przestrzennego zgodnie z uchwałą nr XLVI/386/18 RADY GMINY ORNONTOWICE z

dnia 29 sierpnia 2018 roku w sprawie uchwalenia zmiany miejscowego planu zagospodarowania przestrzennego Gminy Ornontowice;”;

2) otrzymuje brzmienie § 8 ust. 2 pkt 2:

„integrowanych z budynkami i innymi budowlami: wyklucza się sytuowanie reklam na budynku wpisanym do rejestru zabytków”;

3) otrzymuje brzmienie § 12:

„Dla poszczególnych terenów ustala się zgodnie z poniższą tabelą: symbol terenu, przeznaczenie podstawowe, dodatkowe indywidualne przeznaczenie dopuszczone minimalną wysokość zabudowy, nieprzekraczalną wysokość zabudowy określoną zgodnie z definicją za pomocą dwu parametrów: nieprzekraczalnej liczby kondygnacji oraz nieprzekraczalnej wysokości zabudowy, minimalny procent terenów zabudowanych, maksymalny procent terenów zabudowanych, minimalny procent terenów biologicznie czynnych, minimalny wskaźnik intensywności zabudowy, maksymalny wskaźnik intensywności zabudowy;

symbol terenu	przeznaczenie podstawowe	indywidualne dodatkowe przeznaczenie dopuszczone	minimalna wysokość zabudowy w granicach terenu	nieprzekraczalna		minimalny procent terenów zabudowanych	maksymalny procent terenów zabudowanych	minimalny procent terenów biologicznie czynnych	minimalny wskaźnik intensywności zabudowy	maksymalny wskaźnik intensywności zabudowy
				liczba kondygnacji	wysokość zabudowy					
1	2	3	4	5	6	7	8	9	10	11
1KDD	KDD	---	---	---	---	---	---	---	---	---
2KDD	KDD	---	---	---	---	---	---	---	---	---
3KDD	KDD	---	---	---	---	---	---	---	---	---
4KDD	KDD	---	---	---	---	---	---	---	---	---
5KDD	KDD	---	---	---	---	---	---	---	---	---
6KDD	KDD	---	---	---	---	---	---	---	---	---
7KDD	KDD	---	---	---	---	---	---	---	---	---
8KDD	KDD	---	---	---	---	---	---	---	---	---
9KDD	KDD	---	---	---	---	---	---	---	---	---
10KDD	KDD	---	---	---	---	---	---	---	---	---
11KDD	KDD	---	---	---	---	---	---	---	---	---
12KDD	KDD	---	---	---	---	---	---	---	---	---
13KDD	KDD	---	---	---	---	---	---	---	---	---
14KDD	KDD	---	---	---	---	---	---	---	---	---
15KDD	KDD	---	---	---	---	---	---	---	---	---
16KDD	KDD	---	---	---	---	---	---	---	---	---
17KDD	KDD	---	---	---	---	---	---	---	---	---
18KDD	KDD	---	---	---	---	---	---	---	---	---
19KDD	KDD	---	---	---	---	---	---	---	---	---
20KDD	KDD	---	---	---	---	---	---	---	---	---
21KDD	KDD	---	---	---	---	---	---	---	---	---
22KDD	KDD	---	---	---	---	---	---	---	---	---

23KD D	KDD	---	---	---	---	---	---	---	---	---
24KD D	KDD	---	---	---	---	---	---	---	---	---
25KD D	KDD	---	---	---	---	---	---	---	---	---
26KD D	KDD	---	---	---	---	---	---	---	---	---
27KD D	KDD	---	---	---	---	---	---	---	---	---
28KD D	KDD	---	---	---	---	---	---	---	---	---
29KD D	KDD	---	---	---	---	---	---	---	---	---
30KD D	KDD	---	---	---	---	---	---	---	---	---
31KD D	KDD	---	---	---	---	---	---	---	---	---
32KD D	KDD	---	---	---	---	---	---	---	---	---
33KD D	KDD	---	---	---	---	---	---	---	---	---
34KD D	KDD	---	---	---	---	---	---	---	---	---
35KD D	KDD	---	---	---	---	---	---	---	---	---
36KD D	KDD	---	---	---	---	---	---	---	---	---
37KD D	KDD	---	---	---	---	---	---	---	---	---
38KD D	KDD	---	---	---	---	---	---	---	---	---
39KD D	KDD	---	---	---	---	---	---	---	---	---
40KD D	KDD	---	---	---	---	---	---	---	---	---
41KD D	KDD	---	---	---	---	---	---	---	---	---
1KD G	KDG	---	---	---	---	---	---	---	---	---
1KDL	KDL	---	---	---	---	---	---	---	---	---
2KDL	KDL	---	---	---	---	---	---	---	---	---
3KDL	KDL	---	---	---	---	---	---	---	---	---
4KDL	KDL	---	---	---	---	---	---	---	---	---
5KDL	KDL	---	---	---	---	---	---	---	---	---
6KDL	KDL	---	---	---	---	---	---	---	---	---
7KDL	KDL	---	---	---	---	---	---	---	---	---
8KDL	KDL	---	---	---	---	---	---	---	---	---
1KDX	KDX	---	---	---	---	---	---	---	---	---
2KDX	KDX	---	---	---	---	---	---	---	---	---
3KDX	KDX	---	---	---	---	---	---	---	---	---
4KDX	KDX	---	---	---	---	---	---	---	---	---
5KDX	KDX	---	---	---	---	---	---	---	---	---
6KDX	KDX	---	---	---	---	---	---	---	---	---
7KDX	KDX	---	---	---	---	---	---	---	---	---
8KDX	KDX	---	---	---	---	---	---	---	---	---
9KDX	KDX	---	---	---	---	---	---	---	---	---
10KD X	KDX	---	---	---	---	---	---	---	---	---
11KD X	KDX	---	---	---	---	---	---	---	---	---

12KD X	KDX	---	---	---	---	---	---	---	---	---	---
13KD X	KDX	---	---	---	---	---	---	---	---	---	---
14KD X	KDX	---	---	---	---	---	---	---	---	---	---
15KD X	KDX	---	---	---	---	---	---	---	---	---	---
16KD X	KDX	---	---	---	---	---	---	---	---	---	---
17KD X	KDX	---	---	---	---	---	---	---	---	---	---
18KD X	KDX	---	---	---	---	---	---	---	---	---	---
19KD X	KDX	---	---	---	---	---	---	---	---	---	---
20KD X	KDX	---	---	---	---	---	---	---	---	---	---
21KD X	KDX	---	---	---	---	---	---	---	---	---	---
22KD X	KDX	---	---	---	---	---	---	---	---	---	---
23KD X	KDX	---	---	---	---	---	---	---	---	---	---
24KD X	KDX	---	---	---	---	---	---	---	---	---	---
25KD X	KDX	---	---	---	---	---	---	---	---	---	---
26KD X	KDX	---	---	---	---	---	---	---	---	---	---
27KD X	KDX	---	---	---	---	---	---	---	---	---	---
1KDZ	KDZ	---	---	---	---	---	---	---	---	---	---
2KDZ	KDZ	---	---	---	---	---	---	---	---	---	---
3KDZ	KDZ	---	---	---	---	---	---	---	---	---	---
4KDZ	KDZ	---	---	---	---	---	---	---	---	---	---
5KDZ	KDZ	---	---	---	---	---	---	---	---	---	---
6KDZ	KDZ	---	---	---	---	---	---	---	---	---	---
1KK	KK	---	---	---	---	---	---	---	---	---	---
2KK	KK	---	---	---	---	---	---	---	---	---	---
3KK	KK	---	---	---	---	---	---	---	---	---	---
4KK	KK	---	---	---	---	---	---	---	---	---	---
5KK	KK	---	---	---	---	---	---	---	---	---	---
6KK	KK	---	---	---	---	---	---	---	---	---	---
1KP	KP	---	---	2	8 m	0,001	40	40	0,20	0,60	
2KP	KP	---	---	2	8 m	0,001	40	40	0,20	0,60	
3KP	KP	---	---	2	8 m	0,001	40	40	0,20	0,60	
4KP	KP	---	---	2	8 m	0,001	40	40	0,20	0,60	
5KP	KP	---	---	2	8 m	0,001	40	40	0,20	0,60	
1MN	MN	---	---	2	11m	0,001	40	40	0,020	0,60	
2MN	MN	---	---	2	11m	0,001	40	40	0,020	0,60	
3MN	MN	---	---	2	11m	0,001	40	40	0,020	0,60	
4MN	MN	---	---	2	11m	0,001	40	40	0,010	0,60	
5MN	MN	---	---	2	11m	0,001	40	40	0,020	0,60	
6MN	MN	---	---	2	11m	0,001	80	15	0,020	1,50	
7MN	MN	---	---	2	11m	0,001	40	40	0,010	0,60	
8MN	MN	---	---	2	11m	0,001	40	40	0,020	0,60	
9MN	MN	---	---	2	11m	0,001	40	40	0,020	0,60	
10MN	MN	---	---	2	11m	0,001	40	40	0,020	0,60	
11MN	MN	---	---	2	11m	0,001	40	40	0,010	0,60	
12MN	MN	---	---	2	11m	0,001	40	40	0,020	0,60	
13MN	MN	---	---	2	11m	0,001	40	40	0,020	0,60	
14MN	MN	---	---	2	11m	0,001	30	60	0,020	0,60	
15MN	MN	---	---	2	11m	0,001	40	40	0,020	0,60	
16MN	MN	---	---	2	11m	0,001	80	20	0,040	1,20	

17MN	MN	---	---	2	11m	0,001	40	40	0,020	0,60
18MN	MN	---	---	2	11m	0,001	30	60	0,010	0,30
19MN	MN	---	---	2	11m	0,001	40	40	0,020	0,60
20MN	MN	---	---	2	11m	0,001	40	40	0,010	0,60
21MN	MN	---	---	2	11m	0,001	40	40	0,020	0,60
22MN	MN	---	---	2	11m	0,001	40	40	0,020	0,60
23MN	MN	---	---	2	11m	0,001	40	40	0,020	0,60
24MN	MN	---	---	2	11m	0,001	40	40	0,020	0,60
25MN	MN	---	---	2	11m	0,001	40	40	0,020	0,60
26MN	MN	---	---	2	11m	0,001	40	40	0,020	0,60
27MN	MN	---	---	2	11m	0,001	40	40	0,020	0,60
28MN	MN	---	---	2	11m	0,001	40	40	0,020	0,60
29MN	MN	---	---	2	11m	0,001	40	40	0,020	0,60
30MN	MN	---	---	2	11m	0,001	40	40	0,020	0,60
31MN	MN	---	---	2	11m	0,001	40	40	0,020	0,60
32MN	MN	---	---	2	11m	0,001	30	60	0,010	0,30
33MN	MN	---	---	2	11m	0,001	40	40	0,020	0,60
34MN	MN	---	---	2	11m	0,001	40	40	0,020	0,60
35MN	MN	---	---	2	11m	0,001	40	40	0,020	0,60
36MN	MN	---	---	2	11m	0,001	40	40	0,020	0,60
37MN	MN	---	---	2	11m	0,001	40	40	0,010	0,60
38MN	MN	MNU	---	2	11m	0,001	40	40	0,010	0,60
39MN	MN	---	---	2	11m	0,001	40	40	0,020	0,60
40MN	MN	---	---	2	11m	0,001	40	40	0,020	0,60
41MN	MN	---	---	2	11m	0,001	40	40	0,010	0,60
42MN	MN	---	---	2	11m	0,001	40	40	0,020	0,60
43MN	MN	MNU	---	2	11m	0,001	40	40	0,020	0,60
44MN	MN	MNU	---	2	11m	0,001	40	40	0,020	0,60
45MN	MN	---	---	2	11m	0,001	40	40	0,020	0,60
46MN	MN	UP	---	2	11m	0,001	40	40	0,020	0,60
47MN	MN	UP	---	2	11m	0,001	40	40	0,020	0,60
48MN	MN	UP	---	2	11m	0,001	40	40	0,010	0,60
49MN	MN	MNU	---	2	11m	0,001	40	40	0,010	0,60
50MN	MN	---	---	2	11m	0,001	40	40	0,020	0,60
51MN	MN	---	---	2	11m	0,001	40	40	0,020	0,60
52MN	MN	---	---	2	11m	0,001	40	40	0,020	0,60
53MN	MN	---	---	2	11m	0,001	40	40	0,020	0,60
54MN	MN	---	---	2	11m	0,001	40	40	0,020	0,60
55MN	MN	---	---	2	11m	0,001	40	40	0,020	0,60

56MN	MN	---	---	2	11m	0,001	40	40	0,020	0,60
57MN	MN	---	---	2	11m	0,001	40	40	0,020	0,60
58MN	MN	---	---	2	11m	0,001	40	40	0,010	0,60
59MN	MN	---	---	2	11m	0,001	40	40	0,020	0,60
60MN	MN	---	---	2	11m	0,001	40	40	0,020	0,60
61MN	MN	---	---	2	11m	0,001	40	40	0,020	0,60
62MN	MN	---	---	2	11m	0,001	40	40	0,020	0,60
63MN	MN	---	---	2	11m	0,001	40	40	0,020	0,60
64MN	MN	---	---	2	11m	0,001	40	40	0,020	0,60
65MN	MN	---	---	2	11m	0,001	40	40	0,020	0,60
66MN	MN	---	---	2	11m	0,001	40	40	0,020	0,60
67MN	MN	---	---	2	11m	0,001	40	40	0,020	0,60
68MN	MN	---	---	2	11m	0,001	40	40	0,020	0,60
69MN	MN	---	---	2	11m	0,001	40	40	0,020	0,60
70MN	MN	---	---	2	11m	0,001	40	40	0,020	0,60
71MN	MN	---	---	2	11m	0,001	40	40	0,020	0,60
72MN	MN	---	---	2	11m	0,001	40	40	0,020	0,60
73MN	MN	---	---	2	11m	0,001	40	40	0,020	0,60
74MN	MN	---	---	2	11m	0,001	40	40	0,020	0,60
75MN	MN	---	---	2	11m	0,001	40	40	0,020	0,60
76MN	MN	---	---	2	11m	0,001	40	40	0,020	0,60
77MN	MN	US	---	2	11m	0,001	80	20	0,020	1,60
78MN	MN	---	---	2	11m	0,001	50	35	0,030	0,80
79MN	MN	---	---	2	11m	0,001	40	40	0,020	0,60
80MN	MN	---	---	2	11m	0,001	50	35	0,030	0,80
81MN	MN	---	---	2	11m	0,001	40	40	0,020	0,60
82MN	MN	---	---	2	11m	0,001	40	40	0,020	0,60
83MN	MN	---	---	2	11m	0,001	40	40	0,020	0,60
84MN	MN	---	---	2	11m	0,001	40	40	0,020	0,60
85MN	MN	---	---	2	11m	0,001	40	40	0,020	0,60
86MN	MN	---	---	2	11m	0,001	40	40	0,020	0,60
87MN	MN	---	---	2	11m	0,001	40	40	0,020	0,60
88MN	MN	---	---	2	11m	0,001	80	20	0,040	1,20
89MN	MN	---	---	2	11m	0,001	40	40	0,020	0,60
90MN	MN	---	---	2	11m	0,001	40	40	0,020	0,60
91MN	MN	---	---	2	11m	0,001	40	40	0,020	0,60
92MN	MN	---	---	2	11m	0,001	40	40	0,020	0,60
93MN	MN	---	---	2	11m	0,001	40	40	0,020	0,60
94MN	MN	---	---	2	11m	0,001	40	40	0,020	0,60

95MN	MN	---	---	2	11m	0,001	40	40	0,020	0,60
96MN	MN	MNU	---	2	11m	0,001	40	40	0,020	0,60
97MN	MN	---	---	2	11m	0,001	40	40	0,010	0,60
98MN	MN	---	---	2	11m	0,001	40	40	0,010	0,60
1MN U	MNU	---	---	2	11m	0,001	40	40	0,020	0,60
2MN U	MNU	---	---	2	11m	0,001	40	40	0,020	0,60
3MN U	MNU	---	---	2	11m	0,001	40	40	0,020	0,60
4MN U	MNU	---	---	2	11m	0,001	40	40	0,020	0,60
5MN U	MNU	---	---	2	11m	0,001	40	40	0,020	0,60
6MN U	MNU	---	---	2	11m	0,001	40	40	0,020	0,60
7MN U	MNU	---	---	2	11m	0,001	40	40	0,020	1,20
8MN U	MNU	---	---	2	11m	0,001	40	40	0,020	1,20
9MN U	MNU	---	---	2	11m	0,001	40	40	0,020	0,60
10MN U	MNU	---	---	2	11m	0,001	40	40	0,020	1,80
11MN U	MNU	---	---	2	11m	0,001	40	40	0,020	0,60
12MN U	MNU	---	---	2	11m	0,001	40	40	0,020	0,60
13MN U	MNU	UP	---	2	11m	0,001	40	40	0,010	0,60
14MN U	MNU	UP	---	2	11m	0,001	40	40	0,020	0,60
15MN U	MNU	UU,UP	---	2	11m	0,001	40	40	0,020	0,60
16MN U	MNU	UP, UU	---	2	11m	0,001	40	40	0,020	0,60
17MN U	MNU	---	---	2	11m	0,001	40	40	0,020	0,60
18MN U	MNU	---	---	2	11m	0,001	40	40	0,020	0,60
19MN U	MNU	---	---	2	11m	0,001	40	40	0,020	0,60
20MN U	MNU	---	---	2	11m	0,001	40	40	0,020	0,60
21MN U	MNU	---	---	2	11m	0,001	40	40	0,020	0,60
22MN U	MNU	---	---	2	11m	0,001	40	40	0,020	0,60
23MN U	MNU	---	---	2	11m	0,001	40	40	0,020	0,60
24MN U	MNU	---	---	2	11m	0,001	40	40	0,020	0,60
25MN U	MNU	UP, UU	---	2	11m	0,001	40	40	0,020	0,60
26MN U	MNU	UU,UP	---	2	11m	0,001	40	40	0,020	0,60
27MN U	MNU	UU,UP	---	2	11m	0,001	40	40	0,020	0,60
28MN U	MNU	UU	---	2	11m	30	80	15	0,010	1,50
29MN U	MNU	UU	-	2	11m	0,001	40	40	0,020	0,60
30MN U	MNU	---	---	2	11m	0,001	40	40	0,020	0,60
31MN U	MNU	---	---	2	11m	0,001	40	40	0,020	0,60
32MN U	MNU	---	---	2	11m	0,001	40	40	0,020	0,60
33MN U	MNU	---	---	2	11m	0,001	40	40	0,020	0,60
34MN U	MNU	---	---	2	11m	0,001	40	40	0,020	0,60
35MN U	MNU	---	---	2	11m	0,001	40	40	0,010	0,60

36MU	MNU	---	---	2	11m	0,001	40	40	0,010	0,60
37MU	MNU	---	---	2	11m	0,001	40	40	0,010	0,60
1MR	MR	---	---	2	11m	0,001	40	40	0,20	0,60
2MR	MR	---	---	2	11m	0,001	40	40	0,20	0,60
3MR	MR	---	---	2	11m	0,001	40	40	0,20	0,60
4MR	MR	---	---	2	11m	0,001	40	40	0,20	0,60
1MW	MW	UU,UP	---	2	11m	0,001	40	40	0,20	0,60
2MW	MW	UU,UP	2 kond.	5 kond.	20m	0,001	40	30	0,50	1,00
3MW	MW	UU,UP	2 kond.	5 kond.	20m	0,001	40	30	0,50	1,00
4MW	MW	UU,UP	2 kond.	5 kond.	20m	0,001	40	30	0,50	1,00
1NO	NO	---	---	4 kond.	25m	30	80	10	0,10	1,50
2NO	NO	---	5 m	2	25m	30	80	10	0,10	1,50
3NO	NO	---	5 m	2	25m	30	80	10	0,10	1,50
4NO	NO	---	5 m	2	25m	30	80	15	0,10	1,50
1PP	PP	---	5 m	4	25m	40	80	10	0,20	1,50
1PU	PU	---	---	4	25m	30	80	15	0,20	1,50
2PU	PU	---	---	4	25m	30	80	15	0,20	1,50
3PU	PU	---	5 m	4	25m	30	60	15	0,20	0,90
4PU	PU	---	5 m	4	25m	30	60	15	0,20	0,90
1R	R	---	---	---	---	---	---	---	---	---
2R	R	---	---	---	---	---	---	---	---	---
3R	R	---	---	---	---	---	---	---	---	---
4R	R	---	---	---	---	---	---	---	---	---
5R	R	---	---	---	---	---	---	---	---	---
6R	R	---	---	---	---	---	---	---	---	---
7R	R	---	---	---	---	---	---	---	---	---
8R	R	---	---	---	---	---	---	---	---	---
9R	R	---	---	---	---	---	---	---	---	---
10R	R	---	---	---	---	---	---	---	---	---
11R	R	---	---	---	---	---	---	---	---	---
12R	R	---	---	---	---	---	---	---	---	---
13R	R	---	---	---	---	---	---	---	---	---
14R	R	---	---	---	---	---	---	---	---	---
15R	R	---	---	---	---	---	---	---	---	---
16R	R	---	---	---	---	---	---	---	---	---
17R	R	---	---	---	---	---	---	---	---	---
18R	R	---	---	---	---	---	---	---	---	---
19R	R	---	---	---	---	---	---	---	---	---
20R	R	---	---	---	---	---	---	---	---	---
21R	R	---	---	---	---	---	---	---	---	---
22R	R	---	---	---	---	---	---	---	---	---
23R	R	---	---	---	---	---	---	---	---	---
24R	R	---	---	---	---	---	---	---	---	---
25R	R	---	---	---	---	---	---	---	---	---
26R	R	---	---	---	---	---	---	---	---	---
27R	R	---	---	---	---	---	---	---	---	---
28R	R	---	---	---	---	---	---	---	---	---
29R	R	---	---	---	---	---	---	---	---	---
1TZ	TZ	---	---	---	---	---	---	---	---	---
2TZ	TZ	---	---	---	---	---	---	---	---	---
3TZ	TZ	---	---	---	---	---	---	---	---	---
1UU	UU	---	---	2	11m	0,001	40	40	0,20	0,60
2UU	UU	---	---	4	25m	0,001	60	20	0,001	1,00
3UU	UU	KT, US, UP, MNU	---	4	25m	0,001	60	20	0,001	1,00
4UU	UU	PU	5 m	4	25m	30	80	10	0,30	1,50
5UU	UU	MNU	---	4	25m	30	80	10	0,30	1,50
6UU	UU	MNU	---	4	25m	30	80	10	0,30	1,50

7UU	UU	---	---	4	25m	30	80	15	0,30	1,50
8UU	UU	KDD, KP	---	4	25m	30	80	15	0,03	1,50
9UU	UU	---	---	4	25m	30	80	15	0,30	1,50
10UU	UU	PU, KT	-	4	25m	30	80	15	0,30	1,50
11UU	UU	PU, KT	-	4	25m	30	80	15	0,30	1,50
12UU	UU	PU, KT		4	25m	30	80	15	0,30	1,50
13UU	UU	---	2 kond.	5	25m	0,001	40	30	0,30	1,00
14UU	UU	---	---	4	25m	30	80	15	0,30	1,50
15UU	UU	MNU	---	4	25m	30	80	15	0,30	1,50
16UU	UU	PU	-	4	25m	30	80	15	0,30	1,50
17UU	UU	---	---	4	25m	30	80	15	0,30	1,50
18UU	UU	---	---	4	25m	30	80	15	0,30	1,50
19UU	UU	---	-	4	25m	30	80	15	0,30	1,50
20UU	UU	---	-	4	25m	30	80	15	0,30	1,50
21UU	UU	---	-	4	25m	30	80	15	0,30	1,50
22UU	UU	MNU	2 kond.	5	25m	0,001	40	30	0,50	1,00
23UU	UU	---	-	4	25m	30	60	15	0,30	0,90
24UU	UU	PU, US, UP	5 m	4	25m	0,001	80	10	0,001	1,10
25UU	UU	---	-	2	11m	0,001	40	40	0,20	0,60
26UU	UU	MNU	---	3	15m	0,001	40	40	0,20	0,60
27UU	UU	---	-	2	9m	0,001	70	20	0,001	1,20
1UP	UP	---	-	4	25m	0,001	60	20	0,001	1,00
2UP	UP	MNU	3 kond.	4	25m	0,001	99	1	0,020	1,00
3UP	UP	PU,	-	4	25m	0,001	60	20	0,001	1,00
4UP	UP	UU	-	4	25m	0,001	70	10	0,001	1,20
5UP	UP	PU, UU, US	-	4	25m	0,001	60	20	0,001	1,00
6UP	UP	---	-	4	25m	0,001	60	20	0,001	1,00
1UD	UD	---	5 m	4	25m	0,001	60	60	0,20	1,00
2UD	UD	---	5 m	4	25m	0,001	60	20	0,001	1,00
3UD	UD	---	5 m	4	25m	0,001	0	0	0,001	0,00
1UO	UO	---	-	2	11m	0,001	40	40	0,20	0,60
2UO	UO	---	-	4	25m	0,001	60	20	0,001	1,00
3UO	UO	US	-	4	25m	0,001	70	20	0,001	1,20
1US	US	---	-	4	25m	0,001	60	20	0,20	1,00
2US	US	---	-	4	25m	0,001	60	20	0,001	1,00
3US	US	---	-	4	25m	0,001	30	50	0,001	1,00
1ZC	ZC	---	---	1	6m	0,001	10	0,001	0,001	1,00
2ZC	ZC	KDD, KP	---	1	6m	0,001	10	0,001	0,001	1,00
3ZC	ZC	---	---	1	6m	0,001	10	0,001	0,001	1,00
1ZD	ZD	---	---	1	5m	0,001	20	0,001	0,001	1,00
1ZE	ZE	---	---	---		---	---	---	---	---
2ZE	ZE	---	---	---		---	---	---	---	---
1ZL	ZL	---	---	---		---	---	---	---	---
2ZL	ZL	---	---	---		---	---	---	---	---
3ZL	ZL	---	---	---		---	---	---	---	---
4ZL	ZL	---	---	---		---	---	---	---	---
5ZL	ZL	---	---	---		---	---	---	---	---
6ZL	ZL	---	---	---		---	---	---	---	---
7ZL	ZL	---	---	---		---	---	---	---	---
8ZL	ZL	---	---	---		---	---	---	---	---
9ZL	ZL	---	---	---		---	---	---	---	---
10ZL	ZL	---	---	---		---	---	---	---	---
11ZL	ZL	---	---	---		---	---	---	---	---
12ZL	ZL	---	---	---		---	---	---	---	---
13ZL	ZL	---	---	---		---	---	---	---	---
14ZL	ZL	---	---	---		---	---	---	---	---
1ZN	ZN	---	---	---		---	---	---	---	---
2ZN	ZN	---	---	---		---	---	---	---	---
3ZN	ZN	---	---	---		---	---	---	---	---
4ZN	ZN	---	---	---		---	---	---	---	---
5ZN	ZN	---	---	---		---	---	---	---	---
6ZN	ZN	---	---	---		---	---	---	---	---
7ZN	ZN	---	---	---		---	---	---	---	---
8ZN	ZN	---	---	---		---	---	---	---	---

9ZN	ZN	---	---	---	---	---	---	---	---	---
10ZN	ZN	---	---	---	---	---	---	---	---	---
11ZN	ZN	---	---	---	---	---	---	---	---	---
12ZN	ZN	---	---	---	---	---	---	---	---	---
13ZN	ZN	---	---	---	---	---	---	---	---	---
14ZN	ZN	---	---	---	---	---	---	---	---	---
15ZN	ZN	---	---	---	---	---	---	---	---	---
16ZN	ZN	---	---	---	---	---	---	---	---	---
17ZN	ZN	---	---	---	---	---	---	---	---	---
18ZN	ZN	---	---	---	---	---	---	---	---	---
19ZN	ZN	---	---	---	---	---	---	---	---	---
20ZN	ZN	---	---	---	---	---	---	---	---	---
21ZN	ZN	---	---	---	---	---	---	---	---	---
22ZN	ZN	---	---	---	---	---	---	---	---	---
23ZN	ZN	---	---	---	---	---	---	---	---	---
24ZN	ZN	---	---	---	---	---	---	---	---	---
25ZN	ZN	---	---	---	---	---	---	---	---	---
26ZN	ZN	---	---	---	---	---	---	---	---	---
27ZN	ZN	---	---	---	---	---	---	---	---	---
28ZN	ZN	---	---	---	---	---	---	---	---	---
29ZN	ZN	---	---	---	---	---	---	---	---	---
30ZN	ZN	---	---	---	---	---	---	---	---	---
31ZN	ZN	---	---	---	---	---	---	---	---	---
32ZN	ZN	---	---	---	---	---	---	---	---	---
33ZN	ZN	---	---	---	---	---	---	---	---	---
34ZN	ZN	---	---	---	---	---	---	---	---	---
35ZN	ZN	---	---	---	---	---	---	---	---	---
36ZN	ZN	---	---	---	---	---	---	---	---	---
1ZP	ZP	---	---	---	---	---	---	---	---	---
2ZP	ZP	---	---	---	---	---	---	---	---	---
3ZP	ZP	---	---	---	---	---	---	---	---	---
1W	W	---	---	---	---	---	---	---	---	---
2W	W	---	---	---	---	---	---	---	---	---
3W	W	---	---	---	---	---	---	---	---	---

”;

4) otrzymuje brzmienie § 13 pkt 3, po wyrazie "zakazy":

- a) realizacji obiektów ilokali gastronomicznych, rozrywkowych, ogródków piwnych, obiektów ilokali w których prowadzona jest działalność związana obsługą samochodów, warsztatów stolarskich, kamieniarskich oraz pozostałych usług produkcyjnych i usług przemysłowych,
- b) realizacji na działce boksów garażowych lub stanowisk postojowych o powierzchni zabudowy większej niż powierzchnia zabudowy budynkiem lub budynkami mieszkalnymi.

5) dodaje się w § 13 w pkt. 4, po lit. e lit. f, o brzmieniu:

„lokalizacji zabudowy w granicy działki”;

6) dodaje się w § 14 w pkt. 4, po lit. g lit. h, o brzmieniu:

„lokalizacji zabudowy w granicy działki”;

7) otrzymuje brzmienie § 17 pkt 1:

„Podstawowe przeznaczenie terenu: zabudowa usługowa, taka jak: obiekty handlowe – handlu hurtowego i detalicznego, gastronomia, usługi biurowe, administracyjne, gabinety lekarskie, fryzjerstwo, zabudowa usług hotelarskich wraz z przynależnym zagospodarowaniem terenu”;

8) otrzymuje brzmienie § 17 pkt 2, lit. a, tiret 2:

„dla obiektów zaplecza gospodarczego usług: jedno-, dwu- lub wielospadowe o nachyleniu do 15 °”;

9) dodaje się w § 17 pkt.2, lit. c, po wyrazie „żywoplotów”, wyrazy:

„z wyłączeniem terenu 27UU, dla którego obowiązują ustalenia lit. g”;

10) otrzymuje brzmienie § 17 pkt 2, lit. d:

d) lokalizacji w granicach działki budowlanej co najmniej 1 miejsca parkingowego lub garażu, dla każdego rozpoczętych 50,0m² powierzchni użytkowych, z wyłączeniem powierzchni pomocniczych, technicznych i gospodarczych, z wyłączeniem terenu 27UU, dla którego obowiązują ustalenia lit. h,

11) dodaje się w § 17 pkt. 2, po lit. f lit. g, o brzmieniu:

„realizacji przynajmniej 10% wymaganej powierzchni terenów biologicznie czynnych dla terenu 27UU”;

12) dodaje się w § 17 pkt 2, po lit. g lit. h o brzmieniu:

„dla terenu 27UU dopuszcza się lokalizację miejsc postojowych na terenie 7UU”;

13) otrzymuje brzmienie § 17 pkt 4, lit. c:

„lokalizacji budynków w granicach działki z dopuszczeniem stosowania dachów jednospadowych”;

14) dodaje się w § 17 pkt. 4, po lit. c lit. d, e, f, o brzmieniu:

a) lit. d:

„dla terenu 27UU lokalizacji min.1 miejsca postojowego na 100 m² powierzchni użytkowej podstawowej usług, z dopuszczeniem jego lokalizacji w liniach rozgraniczających drogi 1KDZ”;

b) lit. e:

„dla terenu 10UU lokalizacji obiektu handlowego o powierzchni sprzedaży do 2000m²”;

c) lit. f:

„na terenie 8UU lokalizacji komunikacji (dróg dojazdowych oraz parkingów dla rozbudowy cmentarza na terenie 2ZC”;

15) otrzymuje brzmienie § 18 pkt 1:

„Podstawowe przeznaczenie terenu: zabudowa usług publicznych, takich jak urzędy, administracja, biura, banki, organizacje społeczne i polityczne, usług kultury, zdrowia, obiekty użyteczności publicznej wraz z przynależnym zagospodarowaniem terenu”;

16) dodaje się w § 18 pkt. 2, po lit. g lit. h, o brzmieniu:

„na terenie oznaczonym symbolem 4UP dopuszcza się lokalizację obiektów na potrzeby służby zdrowia z wykorzystaniem możliwości lokalizacji urządzeń wytwarzających energię z odnawialnych źródeł energii”;

17) dodaje się w § 18 pkt.4, po lit. d lit. e, f, g, o brzmieniu:

a) lit. e:

„realizacji budynków w standardach budynku pasywnego, gdzie zapotrzebowanie energetyczne wynosi poniżej 15 kWh/(m²·rok)”,

b) lit. f:

„dopuszczenia lokalizacji na terenie 4UP urządzeń wytwarzających energię z odnawialnych źródeł energii o mocy do 100 kW”,

c) lit. g:

„dopuszczenie lokalizacji obiektu handlowego o powierzchni sprzedaży zgodnie z przepisami odrębnymi na terenie 4UP, 5UP”.

18) otrzymuje brzmienie § 20 pkt 4:

„Dopuszczenie utrzymania istniejącej zabudowy mieszkaniowej, lokalizacji obiektów usług sportu i rekreacji na terenie 3UO”;

19) dodaje się w § 20, po pkt. 4 pkt 5, o brzmieniu:

„Dopuszczenie lokalizacji urządzeń wytwarzających energię z odnawialnych źródeł energii o mocy do 100 kW”;

20) otrzymuje brzmienie § 21 pkt 4 lit. b:

„wprowadzenia funkcji uzupełniających przeznaczenie US, takich jak: gastronomia, administracja, handel artykułami sportowymi, z zastrzeżeniem, iż ich powierzchnia nie przekroczy 50% powierzchni całkowitej wszystkich budynków realizujących przeznaczenia podstawowe”;

21) otrzymuje brzmienie § 36 pkt 4 lit. a:

„zabudowy takiej jak kaplica, administracja cmentarza, sanitariaty, pomieszczenia gospodarcze, tereny usług publicznych kultu religijnego przy zachowaniu następujących parametrów: wysokość do dwóch kondygnacji, powierzchnia zabudowy do 200,0m², dachy kształtowane indywidualnie”;

22) dodaje się w § 36 pkt. 4, po lit. d lit. e, o brzmieniu:

„lokalizowanie funkcji komunikacyjnej (dojazdów i parkingów) na terenie 2ZC”;

23) dodaje się w § 39 ust. 2, po pkt. 2 pkt 3, o brzmieniu:

„zakazy i nakazy nie dotyczą nieczynnego cmentarza oznaczonego 3ZC w wyznaczonych graficznie strefach ochronnych „SOC 1”, „SOC 2” na terenach 1ZP, 1W, 2ZC, 8UU, 13KDX, 2ZP, 1KDZ, 27UU, 2W, 3NO, 3UO, 25KDD, 3MR, 27KDX, 7UU””.

§ 3. 1. W uchwale, o której mowa w § 1 ust. 1 pkt. 2, uchyla się:

1) przebieg GRANIC STREF:

„zasięgi stref od cmentarza: 50,0 M - SOC1, 150,0 M - SOC2”;

2) przebieg linii rozgraniczającej teren o różnym przeznaczeniu lub różnych zasadach zagospodarowania oznaczonej symbolem:

„1KDZ - tereny komunikacji – drogi zbiorcze”;

- 3) przebieg „nieprzekraczalnych linii zabudowy”;
- 4) przebiegi, o których mowa w § 3 w ust. 1, pkt. 1, 2, 3 pokazano na wyrysie miejscowego planu zagospodarowania przestrzennego Gminy Ornontowice przyjętego uchwałą nr XXI/196/12 RADY GMINY ORNONTOWICE z dnia 29 sierpnia 2012 r. w sprawie uchwalenia miejscowego planu zagospodarowania przestrzennego Gminy Ornontowice (Dz. Urz. Woj. Śląskiego z dnia 10 października 2012 roku, poz.3934);

2. W uchwale, o której mowa w § 1 ust.1 pkt. 2, wprowadza się:

- 1) przebieg GRANIC STREF:

„zasięgi stref od cmentarza: 50,0 M - SOC1, 150,0 M - SOC2”;

- 2) przebieg linii rozgraniczającej teren o różnym przeznaczeniu lub różnych zasadach zagospodarowania oznaczonej symbolem:

„IKDZ - tereny komunikacji – drogi zbiorcze”;

- 3) przebieg nieprzekraczalnych linii zabudowy.

§ 4. W uchwale, o której mowa w § 1 ust 1 pkt. 2 dodaje się:

- 1) załącznik nr 1a obejmujący wyrys ze „Studium uwarunkowań i kierunków zagospodarowania przestrzennego Gminy Ornontowice" przyjętej uchwałą nr XLIV/334/09 Rady Gminy Ornontowice z dnia 30 września 2009 r. oraz zmiany „Studium uwarunkowań i kierunków zagospodarowania przestrzennego Gminy Ornontowice" przyjętej uchwałą nr XXX/257/17 Rady Gminy Ornontowice z dnia 29.03.2017 r.;
- 2) załącznik nr 2a – Rozstrzygnięcie o sposobie rozpatrzenia uwag do projektu zmiany miejscowego planu zagospodarowania przestrzennego;
- 3) załącznik nr 3a – Rozstrzygnięcie o sposobie realizacji zapisanych w planie inwestycji z zakresu infrastruktury technicznej, które należą do zadań własnych gmin do projektu zmiany miejscowego planu zagospodarowania przestrzennego.

§ 5. 1. Uchwała wchodzi w życie po upływie 30 dni od dnia ogłoszenia w Dzienniku Urzędowym Województwa Śląskiego.

2. Wykonanie uchwały powierza się Wójtowi Gminy Ornontowice.

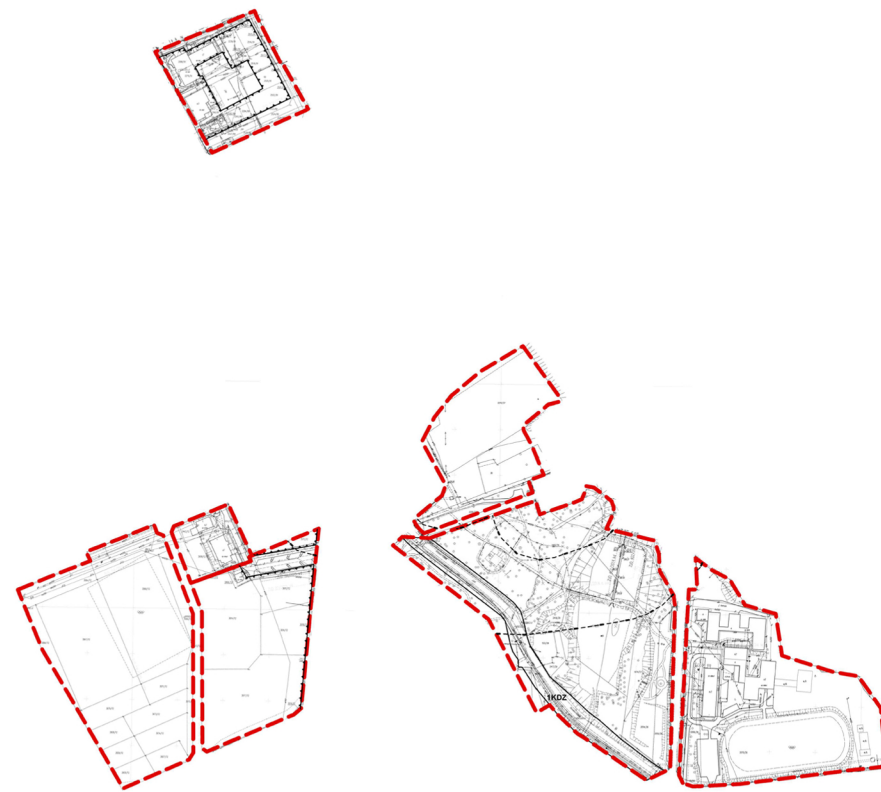
Przewodniczący Rady Gminy

Tadeusz Zientek



ZMIANA MIEJSCOWEGO PLANU ZAGOSPODAROWANIA PRZESTRZENNEGO GMINY ORNONTOWICE

załącznik nr 1 do uchwały nr XLVI/356/18
Rady Gminy Ornontowice z dnia 29 sierpnia 2018 r.
rysunek zmiany planu



Wzrys z miejscowego planu zagospodarowania przestrzennego Gminy Ornontowice przyjętego uchwałą nr XXXI/196/12 Rady Gminy Ornontowice z dnia 29 sierpnia 2012 r. skala 1:10 000

- granice obszarów zmiany planu
- przebieg GRANIC STREF: zasięgi stref od oświetlania: 50,0 M - SOC1, 150,0 M - SOC2
- przebieg linii rozgraniczającej teren o różnym przeznaczeniu lub różnych zasadach zagospodarowania oznaczonej symbolem „TKOZ” - tereny komunikacji - drogi zbiorcze
- przebieg nieprzekraczalnej linii zabudowy

legenda do rysunku zmiany planu

- granice obszarów zmiany planu
- linie rozgraniczające tereny o różnym przeznaczeniu lub różnych zasadach zagospodarowania
- nieprzekraczalna linie zabudowy
- TKOZ tereny komunikacji - drogi zbiorcze

GRANICE STREF:

- zasięgi stref od oświetlania: 50,0 M - SOC1, 150,0 M - SOC2



ZMIANA MIEJSCOWEGO PLANU ZAGOSPODAROWANIA PRZESTRZENNEGO GMINY ORNONTOWICE

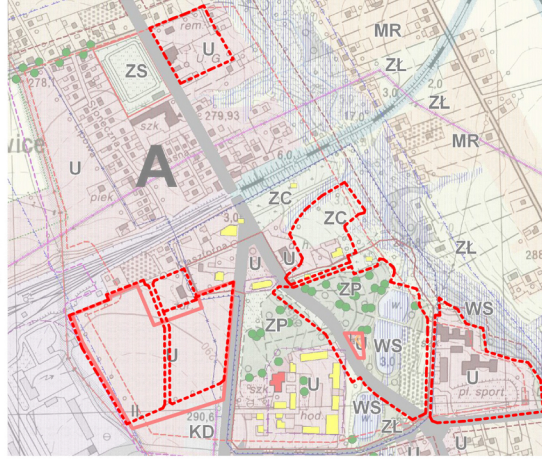
załącznik nr 1a do uchwały nr XLVI/386/18
Rady Gminy Ornontowice z dnia 29 sierpnia 2018 r.



Wyrys ze zmiany "Studium Uwarunkowań i Kierunków Zagospodarowania Przestrzennego Gminy Ornontowice" przyjętego Uchwałą nr XXX/257/17 Rady Gminy Ornontowice z dnia 29.03.2017 r.

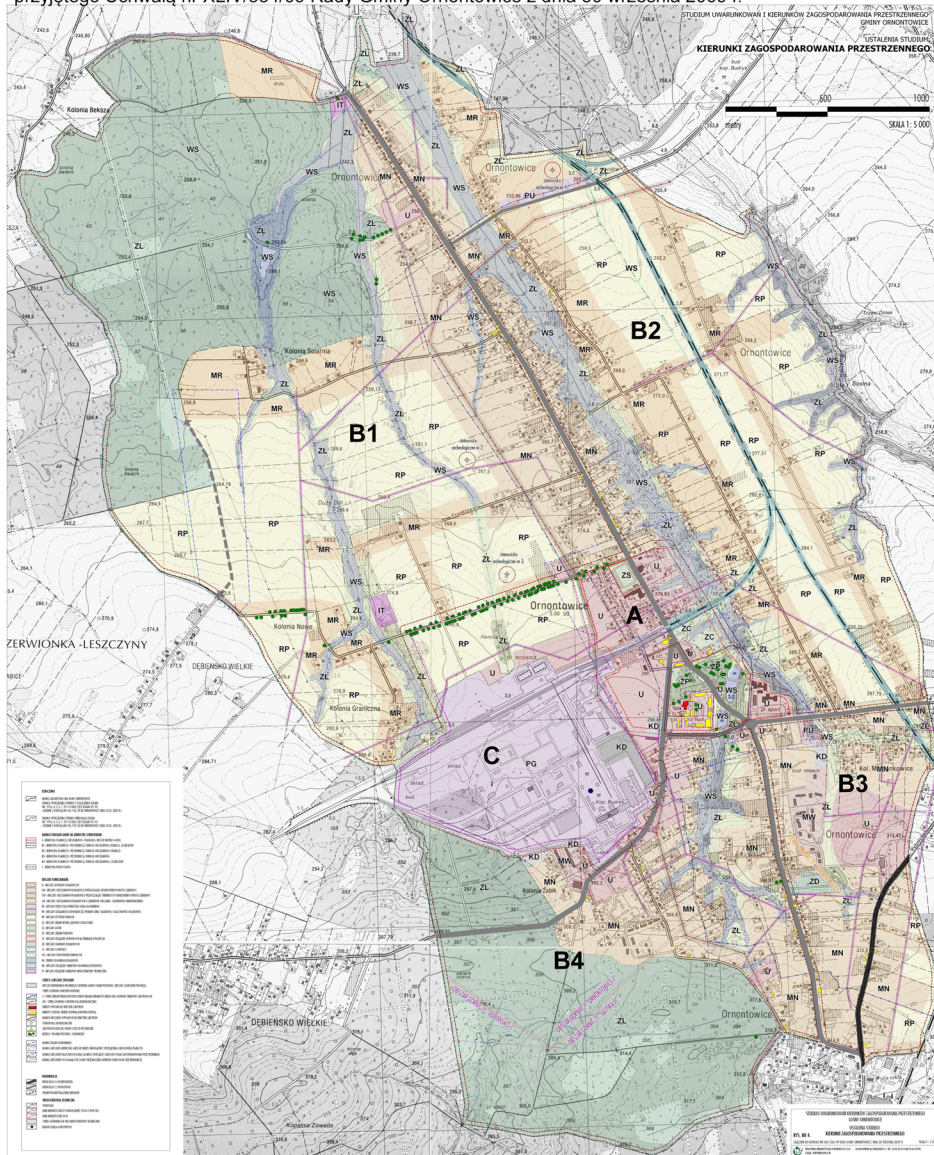
Legenda wg uchwały nr XXX/257/17
Rady Gminy Ornontowice z dnia 29.03.2017 r.

	GRANICA ZMIANY SUIKZP
I.	II.
	OZNACZENIE NUMERYCZNE ZMIANY STUDIUM (I OBSZAR, II OBSZAR)
I.	Teren przy ul. Orzeskiej
II.	Teren przy ul. Skośnej
	tereny zagrożone ruchami masowymi - wymagają kwalifikacji terenu pod kątem możliwości zabudowy na etapie MPZP (numery zgodne z Kartami rejestracyjnymi terenów zagrożonych ruchami masowymi)
1 Ort	



--- granice obszarów zmiany planu

Wyrys ze "Studium Uwarunkowań i Kierunków Zagospodarowania Przestrzennego Gminy Ornontowice" przyjętego Uchwałą nr XLIV/334/09 Rady Gminy Ornontowice z dnia 30 września 2009 r.



Załącznik Nr 2a do uchwały Nr XLVI/386/18
Rady Gminy Ornontowice
z dnia 29 sierpnia 2018 r.

Rozstrzygnięcie o sposobie rozpatrzenia uwag do projektu zmiany miejscowego planu zagospodarowania przestrzennego.

Na podstawie art. 20 ust. 1 ustawy z dnia 27 marca 2003 r. o planowaniu i zagospodarowaniu przestrzennym (tekst jednolity Dz.U. z 2017 r. poz.1073 z późn.zm.), art. 7 ust. 1 pkt 1, 2 i 3 ustawy z dnia 8 marca 1990 r. o samorządzie gminnym (tekst jednolity Dz.U. z 2017 r. poz.1875) Rada Gminy Ornontowice rozstrzyga, co następuje:

§ 1. W oparciu o informację Wójta Gminy Ornontowice, stwierdza się, że w wyznaczonym terminie składania uwag nie wpłynęły żadne uwagi i w związku z tym nie rozstrzyga się o sposobie ich rozpatrzenia.

Załącznik Nr 3a do uchwały Nr XLVI/386/18
Rady Gminy Ornontowice
z dnia 29 sierpnia 2018 r.

Rozstrzygnięcie o sposobie realizacji zapisanych w planie inwestycji z zakresu infrastruktury technicznej, które należą do zadań własnych gmin do projektu zmiany miejscowego planu zagospodarowania przestrzennego.

Na podstawie art. 20 ust. 1 ustawy z dnia 27 marca 2003 r. o planowaniu i zagospodarowaniu przestrzennym (tekst jednolity Dz.U. z 2017 r. poz.1073 z późn.zm.), art. 7 ust. 1 pkt 1 ,2 i 3 ustawy z dnia 8 marca 1990 r. o samorządzie gminnym (tekst jednolity Dz.U. z 2017 r. poz.1875) oraz art. 216 ust. 2 pkt 1 ustawy z dnia 27 sierpnia 2009 r. o finansach publicznych (tekst jednolity. Dz.U. z 2017 r. poz.2077) Rada Gminy Ornontowice rozstrzyga, co następuje:

§ 1. Nie przewiduje się realizacji dodatkowych zadań z zakresu infrastruktury technicznej, w tym budowy kanalizacji i wodociągów, pociągających za sobą wydatki z budżetu gminy w zakresie realizacji zadań własnych.

§ 2. Przewiduje się realizację dodatkowych zadań z zakresu infrastruktury technicznej, w tym budowy dojazdu i parkingu na terenie **ZZC**.

§ 3. Przewidywany koszt budowy dojazdu i parkingu na terenie **ZZC** ok. 100 tys zł.

Uzasadnienie

Ustalenia zmiany tekstu planu dotyczą:

- Rozdziału 7. Ustalenia szczegółowe. Parametry i wskaźniki kształtowania zabudowy oraz zagospodarowania terenu (§ 12),
- oczywistych omyłek pisarskich.

Zmiana Planu jest merytorycznie uzasadniona i zgodna z ustaleniami studium, sporządzona zgodnie z wymaganiami art. 17 oraz art. 18 ustawy o planowaniu i zagospodarowaniu przestrzennym. Wykonano wszystkie czynności formalno-prawne tj.: ogłoszono w gazecie o przystąpieniu do zmiany planu, rozpatrzono wnioski, uzgadniono i uzyskano opinie do projektu zmiany planu, wyłożono do publicznego wglądu plan oraz prognozę oddziaływania na środowisko, przeprowadzono debatę społeczną, wskazano na możliwość zgłoszenia uwag do projektu zmiany planu.

Do projektu zmiany planu nie złożono uwag.

Wykonano prognozę skutków finansowych, która wskazuje, iż zmiana plan nie rodzi żadnych skutków finansowych dla gminy.

W związku z wejściem w życie ustawy o rewitalizacji (poz. 1777 z dnia 3 listopada 2015r.) mającej wpływ na uzasadnienie do niniejszej uchwały Organ przeprowadził analizę wskazanych planem przeznaczeń MN, MNU, UU, ZC, UP, UO, US, w kontekście efektywnego gospodarowania przestrzenią oraz walorów ekonomicznych przestrzeni. I tak stwierdza się, iż:

- 1) likwidacja zasięgu strefy (SOC2) od nieczynnego cmentarza 3ZC, obejmującego przeznaczenie 27UU,
- 2) zmiana przebiegu drogi o numerze 1KDZ, obejmującego przeznaczenie 27UU,
- 3) zmiana nieprzekraczalnej linii zabudowy, obejmującego przeznaczenie 2UP,
- 4) likwidacja zasięgu strefy (SOC1) od nieczynnego cmentarza 3ZC, obejmującej przeznaczenie 8UU,
- 5) korekta zasięgu strefy (SOC2) od nieczynnego cmentarza 3ZC obejmującej przeznaczenie 1ZP, 2ZP, 1W, 2W, 1KDZ,
- 6) wprowadzenie nieprzekraczalnej linii zabudowy na terenie 5UP, ww. nie stanowią nowej struktury przestrzennej. Zmiany planu nie wpływają na sposób pełnienia istniejących funkcji. Teren spełnia wymagania art. 1 ust. 1-4.

Zgodności mpzp z wynikami Analizy opracowanej zgodnie z art. 32 ust.1.

1) Tut. Organ na dzień opracowania niniejszego planu ma podjętą Uchwałę Nr XXVII/221/16 Rady Gminy Ornontowice z dnia 14 grudnia 2016r. w sprawie oceny aktualności studium uwarunkowań i kierunków zagospodarowania przestrzennego oraz miejscowych planów zagospodarowania przestrzennego na terenie gminy Ornontowice.

W związku z opracowaniem zmian wprowadzanych planem nie przewiduje się szczególnych i istotnych wniosków wynikających z niniejszej Oceny i mających wpływ na wykonywaną zmianę planu. Bilans terenów wykonany przez tut. Urząd w miesiącu październiku 2016r. zostaje nie naruszony a niniejsza zmiana planu nie wprowadza w tym zakresie żadnych zmian.

Zmiana planu i sposób przedstawienia uchwały oparto na 3 elementach:

- a) zmiana parametrów dla poszczególnych rodzajów zabudowy wskazanych w tabeli,

b) korekta oczywistych omyłek pisarskich

c) zmiana rysunku planu obejmującego załączniki graficzne nr 1, 1a.

Zmiany rysunków zostały wykonane w skali 1:2000 na aktualnej mapie, zgodnie z art. 16 ust. 1 ustawy z dnia 27 marca 2003 roku o planowaniu i zagospodarowaniu przestrzennym oraz z § 6 ust. 1 Rozporządzenia Ministra Infrastruktury z dnia 26 sierpnia 2003 roku w sprawie wymaganego zakresu projektu miejscowego planu zagospodarowania przestrzennego.

Zmiana planu spełnia wymogi wynikające z art. 1 ust. 2 – 4 ustawy o planowaniu i zagospodarowaniu przestrzennym i nie ingeruje w sposób znaczący ze względu na zakres zmian w kontekście mpzp przyjętego UCHWAŁĄ NR XXI/196/12 RADY GMINY ORNONTOWICE z dnia 29 sierpnia 2012 r. wskazania w zakresie:

a) wymagań ładu przestrzennego, w tym urbanistyki i architektury, są one bez zmian w stosunku do uchwały NR XXI/196/12 RADY GMINY ORNONTOWICE z dnia 29 sierpnia 2012 r.,

b) walorów architektonicznych i krajobrazowych, są one bez zmian w stosunku do uchwały NR XXI/196/12 RADY GMINY ORNONTOWICE z dnia 29 sierpnia 2012 r.,

c) wymagań ochrony środowiska, w tym gospodarowania wodami i ochrony gruntów rolnych i leśnych, są one bez zmian w stosunku do uchwały NR XXI/196/12 RADY GMINY ORNONTOWICE z dnia 29 sierpnia 2012 r., na terenie zmiany mpzp nie występują obszary chronione z tytułu ustawy o ochronie gruntów rolnych i leśnych,

d) wymagań ochrony dziedzictwa kulturowego i zabytków oraz dóbr kultury współczesnej, są one zmienione w zakresie parametrów w stosunku do uchwały NR XXI/196/12 RADY GMINY ORNONTOWICE z dnia 29 sierpnia 2012 r., uwzględniono wszystkie wymagania Śląskiego Wojewódzkiego Konserwatora Zabytków, gdzie tut. Organ w ramach zmian wskaźników odbył spotkanie z Konserwatorem w jego siedzibie.

W ramach uzgodnień do projektu zmiany mpzp uzyskano wymagane opinie i uzgodnienia.

Wymagania ochrony zdrowia oraz bezpieczeństwa ludzi i mienia, a także potrzeby osób niepełnosprawnych, są bez zmian w stosunku do uchwały NR XXI/196/12 RADY GMINY ORNONTOWICE z dnia 29 sierpnia 2012 r.

Walory ekonomiczne przestrzeni, zostały spełnione poprzez zmiany wskaźników dla poszczególnych terenów, zgodnie z ustaleniami obowiązującego Studium uwarunkowań i kierunków zagospodarowania przestrzennego uwzględniając istniejące zagospodarowanie i przyszłe wykorzystanie terenu.

Prawa własności, które zostały spełnione poprzez wykorzystanie własności:

a) publicznej pod inwestycje celu publicznego zgodnie z istniejącym stanem zagospodarowania na terenie 2ZC, 3US, 3UO,

b) prywatnej z uwzględnieniem wskaźników (i ich zmiany) zabudowy dla jej realizacji zgodnie ze złożonymi wnioskami do zmiany planu z możliwością realizacji inwestycji i realizacji prawa własności w sposób zgodny z polityką zawartą w Studium uwarunkowań i kierunków zagospodarowania.

Potrzeby obronności i bezpieczeństwa państwa, są bez zmian w stosunku do uchwały NR XXI/196/12 RADY GMINY ORNONTOWICE z dnia 29 sierpnia 2012 r.

Potrzeb interesu publicznego, są bez zmian w stosunku do uchwały NR XXI/196/12 RADY GMINY

ORNONTOWICE z dnia 29 sierpnia 2012 r.

Potrzeby w zakresie rozwoju infrastruktury technicznej, są bez zmian w stosunku do uchwały NR XXI/196/12 RADY GMINY ORNONTOWICE z dnia 29 sierpnia 2012 r.

Potrzeby zapewnienia odpowiedniej ilości i jakości wody, do celów zaopatrzenia ludności, są bez zmian w stosunku do uchwały NR XXI/196/12 RADY GMINY ORNONTOWICE z dnia 29 sierpnia 2012 r. Zapewnienie udziału społeczeństwa w pracach nad zmianą miejscowego planu zagospodarowania przestrzennego zostało spełnione poprzez podanie do publicznej wiadomości informacji o przystąpieniu do zmiany planu oraz informacji o wyłożeniu projektu zmiany planu do wglądu oraz zapewnieniu możliwości składania wniosków i uwag do projektu zmiany planu miejscowego. Ogłoszenia / obwieszczenia o przystąpieniu do sporządzenia projektu zmiany planu miejscowego w trybie art. 17 ust. 1 ustawy o planowaniu i zagospodarowaniu przestrzennym, zostały również umieszczone na stronie internetowej gminy oraz w Biuletynie Informacji Publicznej. Umożliwiono składanie uwag i wniosków mieszkańcom.

W ramach opiniowania i uzgadniania zmiany planu uzyskano wszystkie wymagane opinie i uzgodnienia. Pomimo pozytywnego zaopiniowania przez instytucje, wprowadzono niewielkie korekty. Zakres zmian po opiniowaniu i uzgadnianiu odnosił się do niewielkich korekt w zakresie Prognozy oddziaływania na środowisko, gdzie jednoznacznie i czytelnie przeredagowano informacje o zmianach mpzp. W zakresie tekstu zmiany planu wprowadzono uproszczenia nie mające wpływu na treść uchwały. Zmiany te dotyczyły:

- formy zapisu,
- wyrzucono zbędne oznaczenia paragrafów,
- skorygowano brzmienie zapisu uchwały,
- w tabeli wprowadzono korektę omyłkowo wpisanego parametru dla terenu 37 MN.

1. Uchwałą nr XIII/101/15 z 28.10.2015 roku wskazano cyt.

- § 2. Zmiana planu dotyczy: wyznaczonych graficznie obszarów funkcjonalnych wraz ze zmianą tekstu planu w tych obszarach oraz zmiany tekstu planu w zakresie Rozdziału 7 § 12;
- § 4. Zmiana tekstu planu według § 2. dotyczy Ustaleń szczegółowych. Wskaźniki kształtowania zabudowy. Zmiana wskaźników dotyczy minimalnego wskaźnika zabudowy dla terenów MN i MNU.

2. Uchwałą nr XXII/178/16 z dnia 22 czerwca 2016 roku dokonano zmiany treści brzmienia paragrafu 2 rozszerzając zakres zmian (które okazały się niezbędne w trakcie prac), ww. było wynikiem opinii komisji urbanistycznej,

3. Uchwałą nr XLIII/370/18 Rady Gminy Ornontowice z dnia 10 maja 2018r. usunięto treści brzmienia paragrafu 4.

Uchwała końcowa nie wykracza poza ramy uchwały intencyjnej, ww. było wskazane w podanej treści do wyłożenia, tym samym uchwała jw. jest elementem formalnym i nie generuje dodatkowych prac w zakresie uzgodnień.

Możliwość udziału społeczeństwa w przygotowaniu planu miejscowego odbywało się poprzez wyłożenie (ponowione po roztrzygnięciu nadzorczym):

1) zamieszczenie ogłoszenia w prasie, które zostało również umieszczone na stronie internetowej gminy o wyłożeniu projektu zmiany miejscowego planu do publicznego wglądu,

- 2) wyłożenie projektu zmiany planu miejscowego wraz z prognozą oddziaływania na środowisko do publicznej wiadomości,
- 3) przeprowadzenie dyskusji publicznej na temat rozwiązań przyjętych w projekcie zmiany planu miejscowego,
- 4) przy wyłożeniu zmiany planu nie wpłynęły uwagi.

Zachowania jawności i przejrzystości procedur planistycznych, która została spełniona poprzez stałą dostępność materiałów planistycznych oraz dokumentowanie wszystkich czynności prowadzonych w trakcie procedury sporządzenia projektu planu miejscowego przez Pracowników UG oraz Projektanta planu. Dokumentacja planistyczna wykonana w trakcie opracowania projektu zmiany planu miejscowego zostanie również przekazana do organu nadzorczego wojewody, w celu sprawdzenia poprawności przeprowadzenia procedury opracowania zmiany planu miejscowego.

Na potrzeby opracowanej zmiany projektu planu została przygotowana prognoza skutków finansowych uchwalenia zmiany planu miejscowego, w której dokonano oceny wpływu przyjęcia zmiany planu na dochody i wydatki gminy. Prognoza została opracowana zgodnie z §11 rozporządzenia Ministra Infrastruktury z dnia 26 sierpnia 2003 roku w sprawie wymaganego zakresu projektu miejscowego planu zagospodarowania przestrzennego. Zgodnie z dokumentem jw. plan przewiduje nakłady z zakresu infrastruktury technicznej, w tym budowy dojazdu i parkingu na terenie 2ZC. Przewidywany koszt budowy dojazdu i parkingu na terenie 2ZC ok. 100 tyś.

Biorąc pod uwagę budżet gminy w zakresie inwestycji na rok 2018 oraz wskazania planu w zakresie wydatków zostanie zachowana i nie zmieniona płynność finansowa gminy Ornontowice.

Mając na uwadze powyższe przyjęcie uchwały jest zasadne.