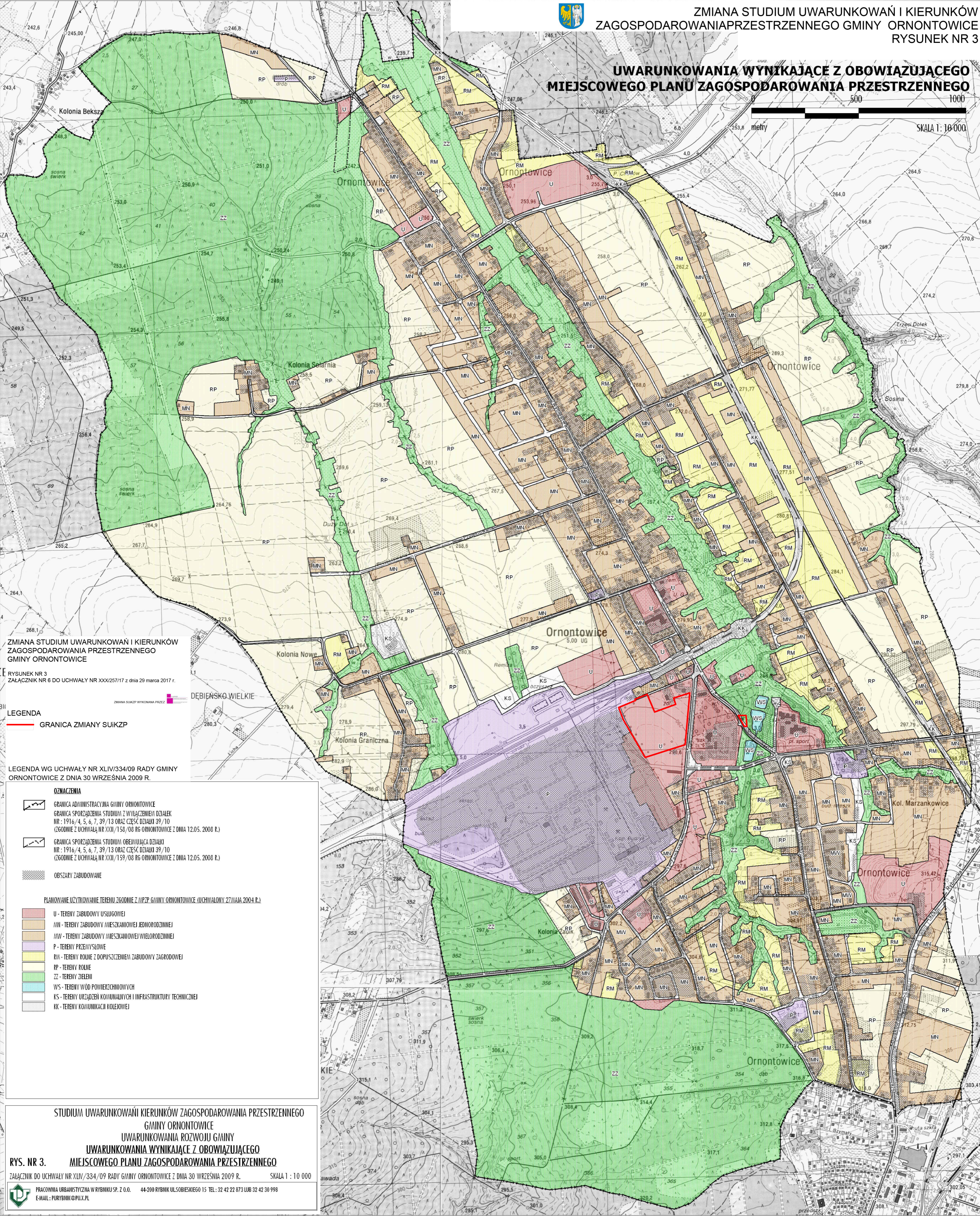
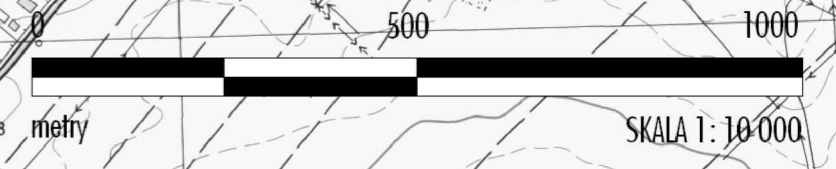




**UWARUNKOWANIA WYNIKAJĄCE Z OBOWIĄZUJĄCEGO  
MIEJSCOWEGO PLANU ZAGOSPODAROWANIA PRZESTRZENNEGO**



ZMIANA STUDIUM UWARUNKOWAŃ I KIERUNKÓW  
ZAGOSPODAROWANIA PRZESTRZENNEGO  
GMINY ORNONTOWICE

RYSUNEK NR 3  
ZAŁĄCZNIK NR 6 DO UCHWAŁY NR XXX/257/17 Z DNIA 29 MARCA 2017 R.

**LEGENDA**  
GRANICA ZMIANY SUIKZP

LEGENDA WG UCHWAŁY NR XLIV/334/09 RADY GMINY  
ORNONTOWICE Z DNIA 30 WRZEŚNIA 2009 R.

- OZNACZENIA**
- GRANICA ADMINISTRACYJNA GMINY ORNONTOWICE
  - GRANICA SPORZĄDZENIA STUDIUM Z WYŁĄCZENIEM DZIAŁEK  
NR: 1916/4, 5, 6, 7, 39/13 ORAZ CZĘŚĆ DZIAŁKI 39/10  
(ZGODNIE Z UCHWAŁĄ NR XXII/158/08 RG ORNONTOWICE Z DNIA 12.05. 2008 R.)
  - GRANICA SPORZĄDZENIA STUDIUM OBEJMUJĄCA DZIAŁKI  
NR: 1916/4, 5, 6, 7, 39/13 ORAZ CZĘŚĆ DZIAŁKI 39/10  
(ZGODNIE Z UCHWAŁĄ NR XXII/159/08 RG ORNONTOWICE Z DNIA 12.05. 2008 R.)
  - OBSZARY ZABUDOWANE
- PLANOWANE UŻYTKOWANIE TERENU ZGODNIE Z MPZP GMINY ORNONTOWICE (UCHWAŁONY 27 MAJA 2004 R.)**
- U - TERENY ZABUDOWY USŁUGOWEJ
  - MN - TERENY ZABUDOWY MIESZKANIOWEJ JEDNORODZINNEJ
  - MW - TERENY ZABUDOWY MIESZKANIOWEJ WIELORODZINNEJ
  - P - TERENY PRZEMYSŁOWE
  - RM - TERENY ROLNE Z DOPUSZCZENIEM ZABUDOWY ZAGRODOWEJ
  - RP - TERENY ROLNE
  - ZZ - TERENY ZIELENI
  - WS - TERENY WÓD POWIERZCHNIOWYCH
  - KS - TERENY URZĄDZEŃ KOMUNALNYCH I INFRASTRUKTURY TECHNICZNEJ
  - KK - TERENY KOMUNIKACJI KOLEJOWEJ

STUDIUM UWARUNKOWAŃ I KIERUNKÓW ZAGOSPODAROWANIA PRZESTRZENNEGO  
GMINY ORNONTOWICE  
UWARUNKOWANIA ROZWOJU GMINY  
UWARUNKOWANIA WYNIKAJĄCE Z OBOWIĄZUJĄCEGO  
MIEJSCOWEGO PLANU ZAGOSPODAROWANIA PRZESTRZENNEGO

RYS. NR 3. ZAŁĄCZNIK DO UCHWAŁY NR XLIV/334/09 RADY GMINY ORNONTOWICE Z DNIA 30 WRZEŚNIA 2009 R. SKALA 1 : 10 000