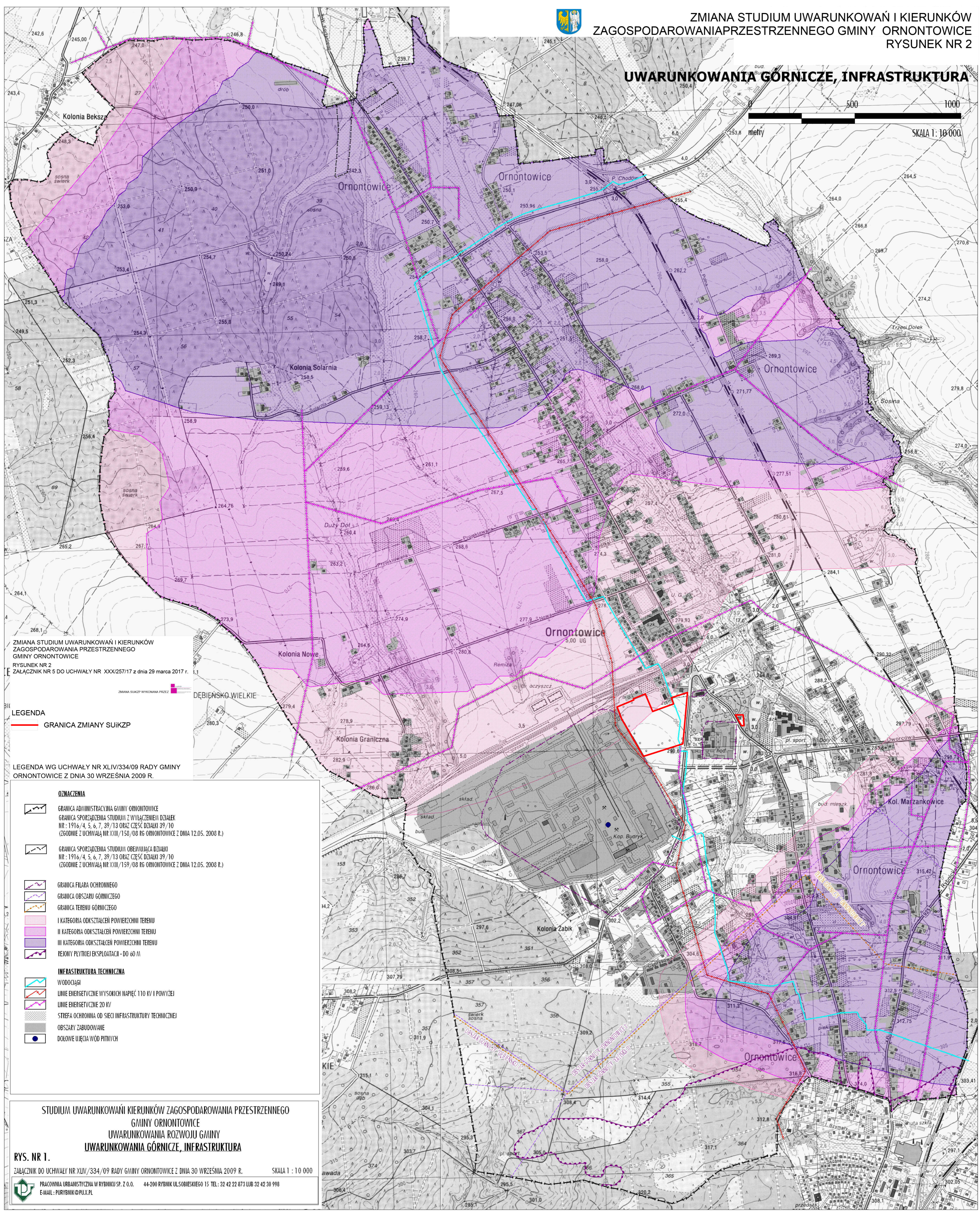
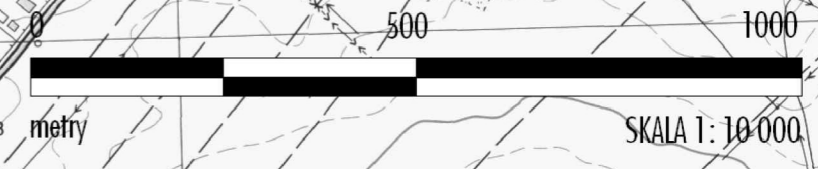




UWARUNKOWANIA GÓRNICZE, INFRASTRUKTURA



ZMIANA STUDIUM UWARUNKOWAŃ I KIERUNKÓW
ZAGOSPODAROWANIA PRZESTRZENNEGO
GMINY ORNONTOWICE
RYSUNEK NR 2
ZAŁĄCZNIK NR 5 DO UCHWAŁY NR XXX/257/17 Z DNIA 29 MARCA 2017 R.

LEGENDA
GRANICA ZMIANY SUJKZP

LEGENDA WG UCHWAŁY NR XLIV/334/09 RADY GMINY
ORNONTOWICE Z DNIA 30 WRZEŚNIA 2009 R.

- OZNACZENIA**
- GRANICA ADMINISTRACYJNA GMINY ORNONTOWICE
 - GRANICA SPORZĄDZENIA STUDIUM Z WYŁĄCZENIEM DZIAŁEK NR: 1916/4, 5, 6, 7, 39/13 ORAZ CZĘŚĆ DZIAŁKI 39/10 (ZGODNIE Z UCHWAŁĄ NR XXII/158/08 RG ORNONTOWICE Z DNIA 12.05. 2008 R.)
 - GRANICA SPORZĄDZENIA STUDIUM OBEJMĄJĄCA DZIAŁKI NR: 1916/4, 5, 6, 7, 39/13 ORAZ CZĘŚĆ DZIAŁKI 39/10 (ZGODNIE Z UCHWAŁĄ NR XXII/159/08 RG ORNONTOWICE Z DNIA 12.05. 2008 R.)
 - GRANICA FILARA OCHRONNEGO
 - GRANICA OBSZARU GÓRNICZEGO
 - GRANICA TERENU GÓRNICZEGO
 - I KATEGORIA ODKSZTAŁCEN POWIERZCHNI TERENU
 - II KATEGORIA ODKSZTAŁCEN POWIERZCHNI TERENU
 - III KATEGORIA ODKSZTAŁCEN POWIERZCHNI TERENU
 - REJONY PŁYTNEJ EKSPLOATACJI - DO 60 M
- INFRASTRUKTURA TECHNICZNA**
- WODOCIĄGI
 - LINIE ENERGETYCZNE WYSOKICH NAPIĘĆ 110 KV I POWYŻEJ
 - LINIE ENERGETYCZNE 20 KV
 - STREFA OCHRONNA OD SIECI INFRASTRUKTURY TECHNICZNEJ
 - OBSZARY ZABUDOWANE
 - DOŁOWE UJĘCIA WÓD PITYCH

STUDIUM UWARUNKOWAŃ I KIERUNKÓW ZAGOSPODAROWANIA PRZESTRZENNEGO
GMINY ORNONTOWICE
UWARUNKOWANIA ROZWOJU GMINY
UWARUNKOWANIA GÓRNICZE, INFRASTRUKTURA

RYS. NR 1.
ZAŁĄCZNIK DO UCHWAŁY NR XLIV/334/09 RADY GMINY ORNONTOWICE Z DNIA 30 WRZEŚNIA 2009 R. SKALA 1 : 10 000