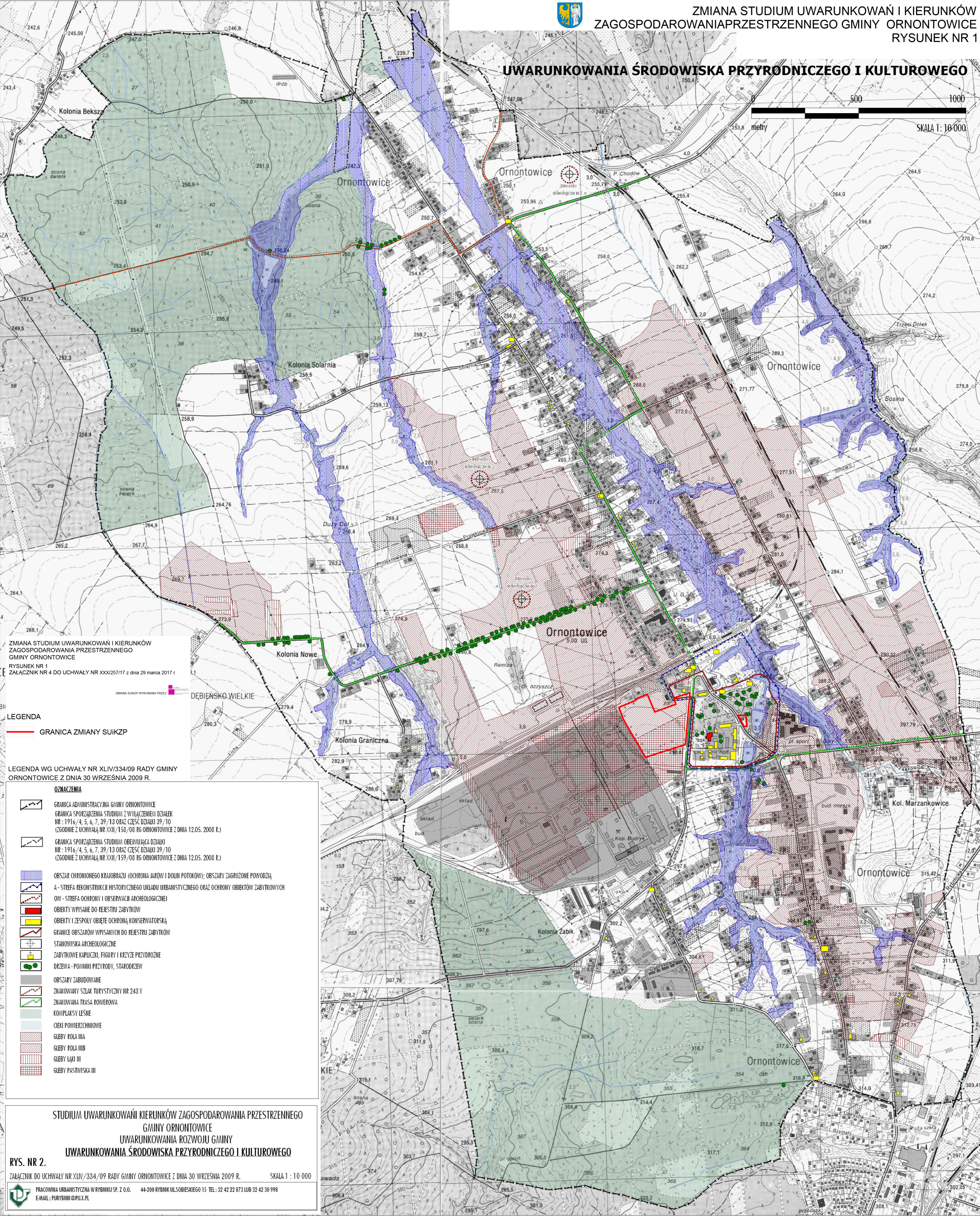
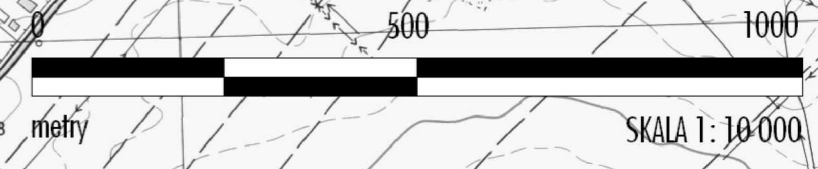




**UWARUNKOWANIA ŚRODOWISKA PRZYRODNICZEGO I KULTUROWEGO**



ZMIANA STUDIUM UWARUNKOWAŃ I KIERUNKÓW  
ZAGOSPODAROWANIA PRZESTRZENNEGO  
GMINY ORNONTOWICE  
RYSUNEK NR 1  
ZAŁĄCZNIK NR 4 DO UCHWAŁY NR XXX/257/17 z dnia 29 marca 2017 r.

**LEGENDA**  
GRANICA ZMIANY SUIKZP

LEGENDA WG UCHWAŁY NR XLIV/334/09 RADY GMINY  
ORNONTOWICE Z DNIA 30 WRZEŚNIA 2009 R.

- OZNACZENIA**
- GRANICA ADMINISTRACYJNA GMINY ORNONTOWICE
  - GRANICA SPORZĄDZENIA STUDIUM Z WYŁĄCZENIEM DZIAŁEK NR: 1916/4, 5, 6, 7, 39/13 ORAZ CZĘŚĆ DZIAŁKI 39/10 (ZGODNIE Z UCHWAŁĄ NR XXII/158/08 RG ORNONTOWICE Z DNIA 12.05.2008 R.)
  - GRANICA SPORZĄDZENIA STUDIUM OBEJMUJĄCA DZIAŁKI NR: 1916/4, 5, 6, 7, 39/13 ORAZ CZĘŚĆ DZIAŁKI 39/10 (ZGODNIE Z UCHWAŁĄ NR XXII/159/08 RG ORNONTOWICE Z DNIA 12.05.2008 R.)
  - OBSZAR CHRONIONEGO KRAJOBRAZU (OCRONA JARÓW I DOLIN POTOKÓW); OBSZARY ZAGROŻONE POWODZIĄ
  - A - STREFA REKONSTRUKCJI HISTORYCZNEGO UKŁADU URBANISTYCZNEGO ORAZ OCHRONY OBIEKTÓW ZABYTKOWYCH
  - OW - STREFA OCHRONY I OBSERWACJI ARCHEOLOGICZNEJ
  - OBIEKTY WPISANE DO REJESTRU ZABYTKÓW
  - OBIEKTY I ZESPÓŁY OBIĘTE OCHRONĄ KONSERWATORSKĄ
  - GRANICE OBSZARÓW WPISANYCH DO REJESTRU ZABYTKÓW
  - STANOWISKA ARCHEOLOGICZNE
  - ZABYTOKI KAPLUCZKI, FIGURY I KRZYŻE PRZYRODZNE
  - DRZEWA - POHINKI PRZYRODY, STARODRZEW
  - OBSZARY ZABUDOWANE
  - ZNAKOWANY SZLAK TURYSTYCZNY NR 243 Y
  - ZNAKOWANA TRASA ROWEROWA
  - KOMPLEXY LEŚNE
  - CIEKI POWIERZCHNIOWE
  - GLEBY ROLA IIIA
  - GLEBY ROLA IIIB
  - GLEBY ŁĄKI III
  - GLEBY PASTWISKA III

STUDIUM UWARUNKOWAŃ I KIERUNKÓW ZAGOSPODAROWANIA PRZESTRZENNEGO  
GMINY ORNONTOWICE  
UWARUNKOWANIA ROZWOJU GMINY  
UWARUNKOWANIA ŚRODOWISKA PRZYRODNICZEGO I KULTUROWEGO

RYS. NR 2.  
ZAŁĄCZNIK DO UCHWAŁY NR XLIV/334/09 RADY GMINY ORNONTOWICE Z DNIA 30 WRZEŚNIA 2009 R. SKALA 1 : 10 000